

# 平成30年度 安全報告書

## 横根スキー場

特殊索道 : 横根第1ペアリフト

おぐに白い森株式会社

## 1 利用者の皆様へ

当社の索道事業に対して、日頃のご利用とご理解、誠に有難うございます。

当社は、経営理念の第一に安全の確保を揚げ、法令の遵守とともに安全輸送に努めております。

本報告書は、鉄道事業法に基づき、輸送の安全確保のための取組みや安全の実態について、自ら振り返るとともに広くご理解いただくために公表するものです。皆様からの声を輸送の安全に役立てたく、積極的なご意見を頂戴できれば幸いです。

おぐに白い森株式会社

代表取締役 高橋 耕 司

## 2 基本方針と安全目標

### (1) 基本方針

当社の経営理念の第一は、安全の確保です。「安全基本方針」を次のように掲げ、社長以下 従業員に周知・徹底しております。

- ① 一致団結して輸送の安全の確保に努めます。
- ② 輸送の安全に関する法令及び規程（本規程を含む。以下「法令等」という。）をよく理解するとともに、これを遵守し、厳正、忠実に職務を遂行する。
- ③ 常に輸送の安全に関する状況を理解するよう努めます。
- ④ 職務の実施にあたり、推測に頼らず確認の励行に努め、疑義のある時は最も安全と思われる取扱いをします。
- ⑤ 事故・災害等が発生したときは、人命救助を最優先に行動し、すみやかに安全適切な処理をとります。
- ⑥ 情報は漏れないよう迅速、正確に伝え、透明性を確保します。
- ⑦ 常に問題意識を持ち、必要な変革に挑戦します。

### (2) 安全目標

輸送安全目標を次のとおりです。

- ① 安全の確保
  - ・従業員が一致協力し、輸送の安全確保に努める
- ② 法令等の遵守
  - ・ルールを守ることは、安全確保につながる
  - ・輸送の安全に関する規程等の周知に努め、理解に努める
- ③ 良質なサービスに努める
  - ・利用者の立場にたったサービスの強化

### 3 事故等の発生状況とその再発防止措置

#### (1) 索道運転事故

平成30年度、索道事故はありません。

#### (2) 災害（地震や暴風雨、豪雪など）

平成30年度、災害による運行停止はありません。

なお、強風雨等のため4日、延べ16時間運行を停止しました。

#### (3) インシデント（事故の兆候）

平成30年度、国土交通省へのインシデント報告はありません。

#### (4) 行政指導等

平成30年度、東北運輸局からの指導はありません。

### 4 輸送の安全確保のための取組み

#### (1) 人材育成（各種索道研修会等の参加）

安全輸送の確保を目的とする取り組みとして、索道メーカー・索道関係機関主催による外部研修及び社内教育訓練の参加、実施を行っております。

##### ① 東北索道協会主催

平成30年度 索道技術管理員等講習会 1名

##### ② 東北索道協会山形地区部会主催

平成30年度 索道技術研修会 1名

平成30年度 雪上車運転及びスキーパトロール（救急法）  
講習会 2名

##### ③ 日本ケーブル株式会社テクニカルセミナー

油圧（2回目） 1名

##### ④ 東北運輸局鉄道部主催

平成30年度 索道技術管理者研修会 1名

##### ⑤ 社内研修会の実施

冬期索道従業員研修会の開催 平成31年1月4日

内容 ・安全方針、重点目標について

・索道係員のサービスについて

・事故事例による安全輸送に対する啓蒙、意識付け

・DVD（サービス向上&安全確保）視聴による意識の向上

(2) 緊急時対応訓練

冬期従業員に対し、平成30年12月13日に、救助訓練を実施しております。

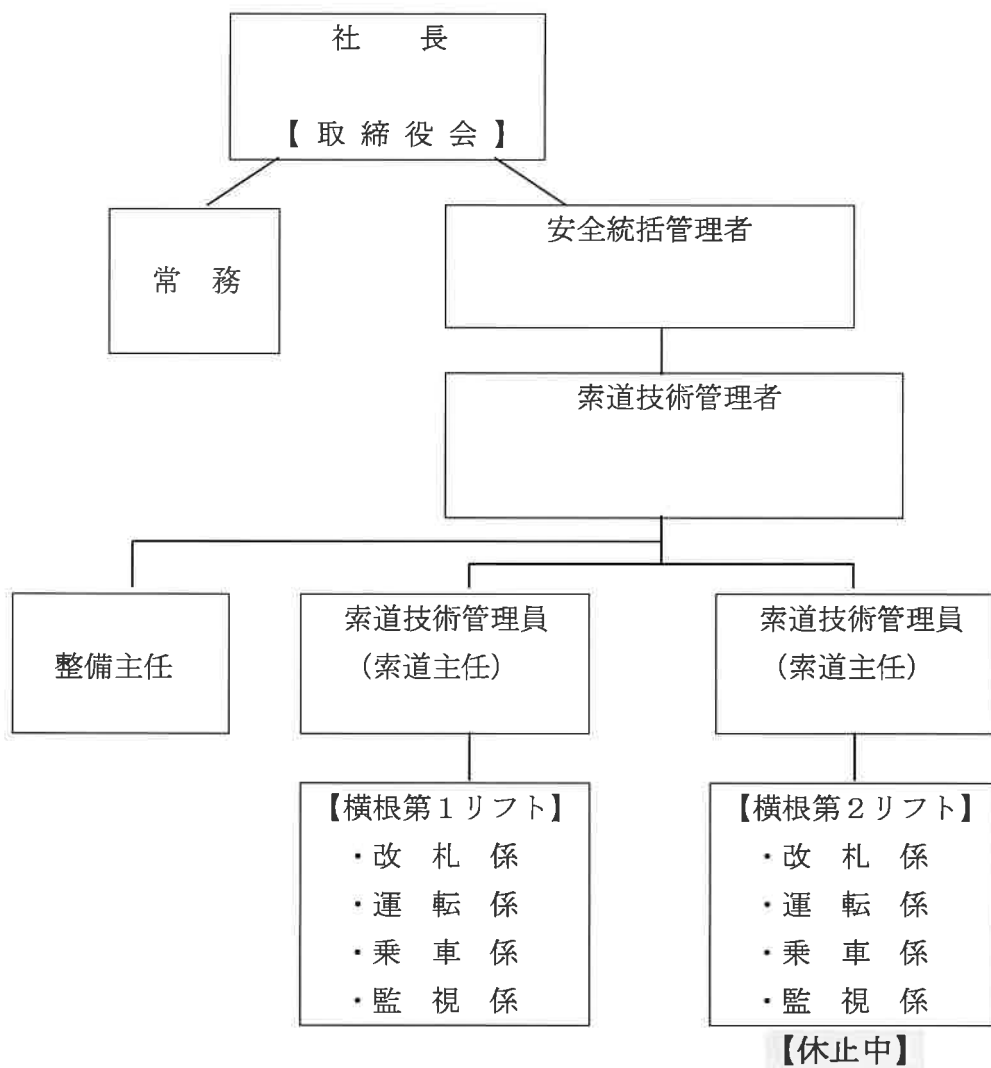
(3) 安全のための投資と支出

安全維持・向上のため、計画的に施設の修繕を行っております。

平成30年度は、次のとおり修繕等を行いました。

- ① 第1ペアリフト制動機修繕

5 当社の安全管理体制



社長	輸送の安全の確保に関する最終的な責任を負う。
常務	輸送の安全確保に必要な人事、予算に関する業務を負う。
安全統括管理者	索道事業の輸送の安全の確保に関する業務を統括する。
索道技術管理者	索道全般の運行の管理、索道施設の保守の管理、その他の技術上及び係員の教育等の事項に関する業務を管理する。
索道技術管理員 (索道主任)	索道技術管理者を補佐し、索道技術管理者に事故あるとき及び不在のときは、その職務を代理する。 担当する索道の運行管理、施設の保守の管理、その他の技術上の事項に関する業務を管理する。

## 6 利用者のお客様の連携とお願い

### (1) 利用者の皆様からのご意見

当社では、お客様の立場に立った、より安全で信頼される索道事業を推進しております。お客様からのお寄せいただいた声は、当社の財産とし、安全で信頼される索道事業を目指し、皆様の期待に応えられるよう努めてまいります。

### (2) 利用者等への注意事項

- ① 乗り降りに不慣れなお客様は、遠慮なく係員に声をかけて下さい。
- ② 空き缶・煙草の吸い殻、その他の物品を乗っているリフト等から投げ捨てないで下さい。
- ③ 搬器から飛び降りたり、搬器を揺らさないで下さい。
- ④ 衣服・携帯品・髪の毛等が施設に巻き付かないように注意下さい。
- ⑤ 混雑時は、リフトの定員乗車にご協力下さい。

## 7 ご連絡先

安全報告書へのご感想、当社の安全への取組みに対するご意見をお寄せ下さい。

〒999-1361

山形県西置賜郡小国町大字栄町30番地

おぐに白い森株式会社 お客様係

TEL 0238-62-4518 FAX 0238-62-5690

E-mail oguni@siroimori.co.jp

